

Thái Nguyên

Thông tin giám sát dinh dưỡng năm 2014

Báo cáo này nằm trong khuôn khổ hoạt động giám sát dinh dưỡng hằng năm. Số liệu điều tra thường được thu thập từ tháng 6 đến tháng 9 dựa trên mẫu cụm điều tra do Trung tâm Y tế Dự phòng tỉnh tiến hành dưới sự chỉ đạo kỹ thuật của Viện Dinh dưỡng.

KẾT QUẢ CHÍNH

- Tỷ lệ phụ nữ 15-49 bị thiếu năng lượng trường diễn (BMI < 18,5 kg/m²) là 23,5%. Tỷ lệ bà mẹ có thai được uống viên sắt trong 3 tháng trước hoặc trong khi mang thai của trẻ nhỏ nhất là 63,9% và tỷ lệ bà mẹ sau đẻ được uống vitamin A là 97,2%.
- Tỷ lệ trẻ dưới 5 tuổi bị SDD thể thấp còi là 24,1%, nhẹ cân là 13,8% và gày còm là 9,1%; trong khi đó tỷ lệ trẻ bị thừa cân và béo phì là 3,4%.
- Tỷ lệ trẻ được bú mẹ trong vòng 1 giờ sau sinh là 84,5%, tỷ lệ trẻ được tiếp tục cho bú đến 2 tuổi là 3,7% trong khi tỷ lệ trẻ dưới 6 tháng bú bình còn khá cao. Tỷ lệ trẻ từ 6-23 tháng tuổi được ăn bổ sung đúng và đủ là 41,7%. Tỷ lệ trẻ 6-35 tháng tuổi được bổ sung vitamin A là 2,9%.
- Tỷ lệ bà mẹ tiếp cận được các thông tin về nuôi dưỡng trẻ nhỏ trong 3 tháng qua là 68,6%; phần lớn thông tin thu được từ các phương tiện thông tin đại chúng, cao nhất là TV. Tỷ lệ bà mẹ có tiếp cận với cán bộ y tế trong 3 tháng qua là 97,1%.

Chú ý: Các chỉ số liên quan tới nuôi dưỡng trẻ nhỏ mới được thêm vào hệ thống giám sát dinh dưỡng từ năm 2010, nên còn cần thời gian để được củng cố và ổn định chất lượng.

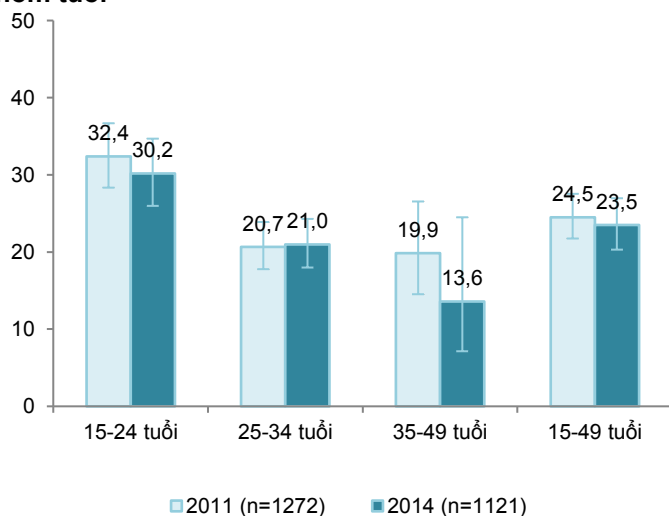
Các thông tin cơ bản ¹

Chỉ số	Số lượng	Chỉ số	Số lượng
Số quận, huyện và thị xã	8	Số bệnh viện	15
Số phường, xã, và thị trấn	180	Số phòng khám đa khoa	13
Số thôn/bản	2.967	Số trạm y tế xã	180
Dân số	1.135.606	Số nhà hộ sinh	-
Số trẻ dưới 5 tuổi	97.875	Số bác sỹ	771
Số trẻ dưới 2 tuổi	40.227	Số y sỹ	564
(ước tính bằng 41.1% số trẻ dưới 5 tuổi)		Số y tá	1.392
Tỷ lệ người dân tộc ít người	26,9%	Số nữ hộ sinh	207
Tỷ lệ hộ nghèo	16,9%	Số y tế thôn bản	2.961

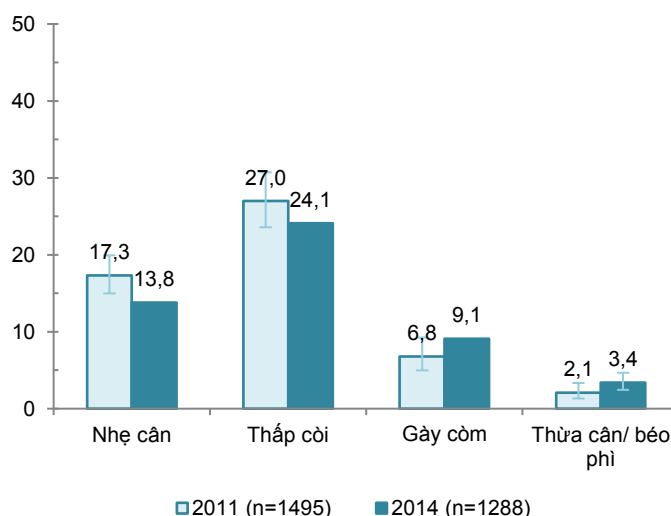
¹ Tổng cục Thống kê. Tổng Điều tra Dân số 2009 và Niên giám Thống kê 2010. Có tại: www.gso.gov.vn. Tham khảo ngày 10/2/2012
Cập nhập ngày 11/1/2016

THÔNG TIN DINH DƯỠNG (NĂM 2011 và 2014)

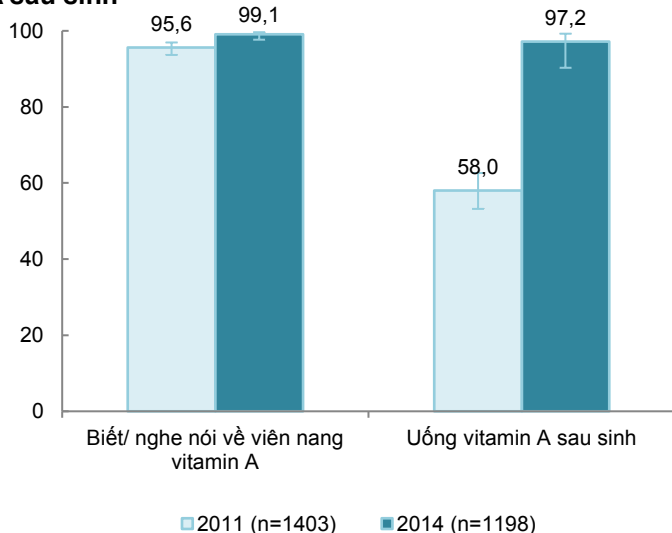
1. Tỷ lệ % bà mẹ thiếu năng lượng trường diễn theo nhóm tuổi



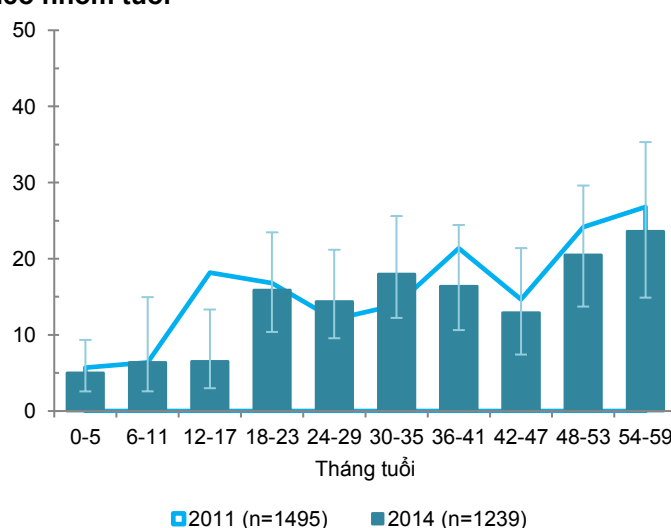
4. Tỷ lệ % suy dinh dưỡng của trẻ dưới 5 tuổi



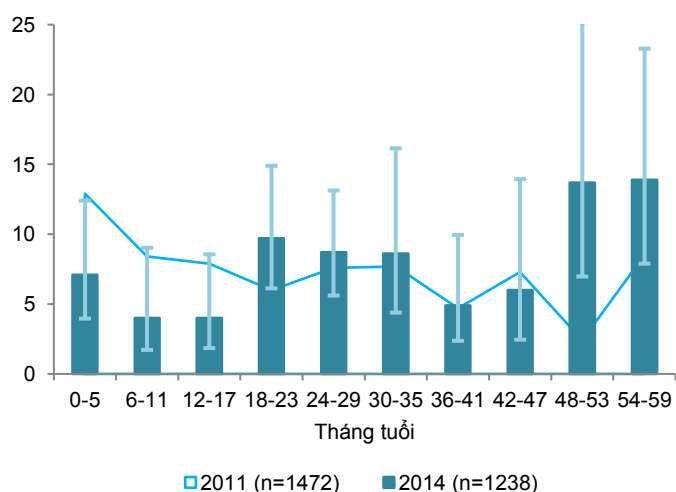
2. Tỷ lệ % bà mẹ biết và độ bao phủ bà mẹ uống vitamin A sau sinh



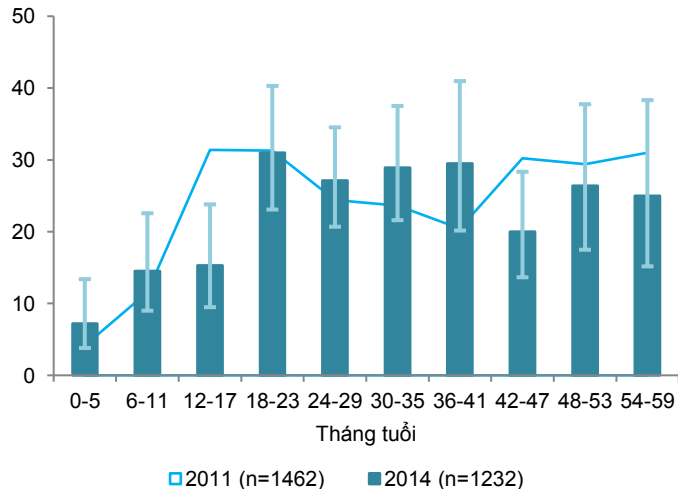
5. Tỷ lệ % trẻ suy dinh dưỡng thể nhẹ cân (CN/T<-2Z) theo nhóm tuổi



3. Tỷ lệ % suy dinh dưỡng thể gầy còm (CN/CC<-2Z) theo nhóm tuổi

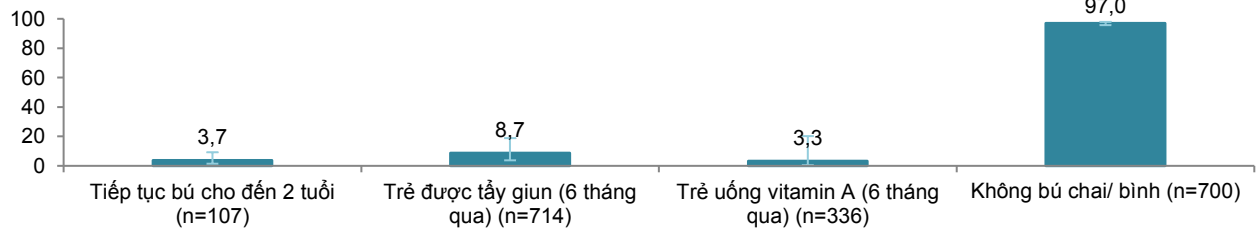


6. Tỷ lệ % suy dinh dưỡng thể thấp còi (CC/T<-2Z) theo nhóm tuổi

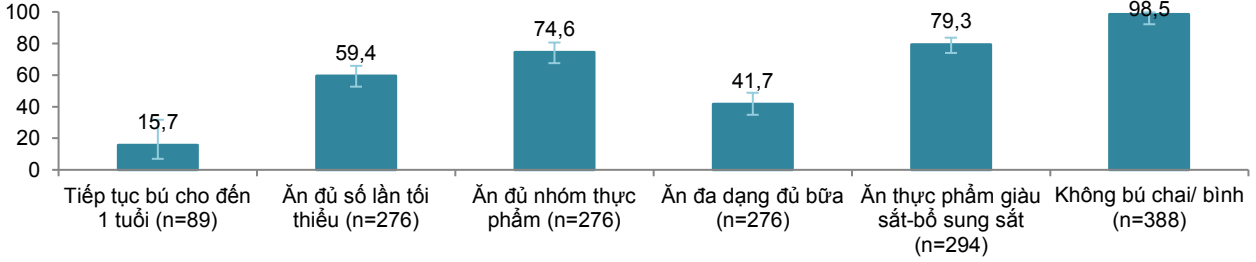


CÁC KẾT QUẢ CAN THIỆP DINH DƯỠNG CHÍNH TRONG VÒNG ĐỜI

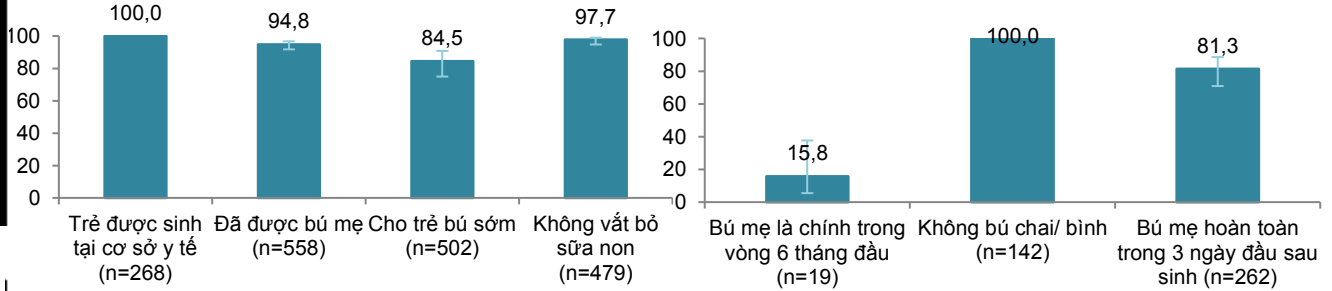
24-59 tháng



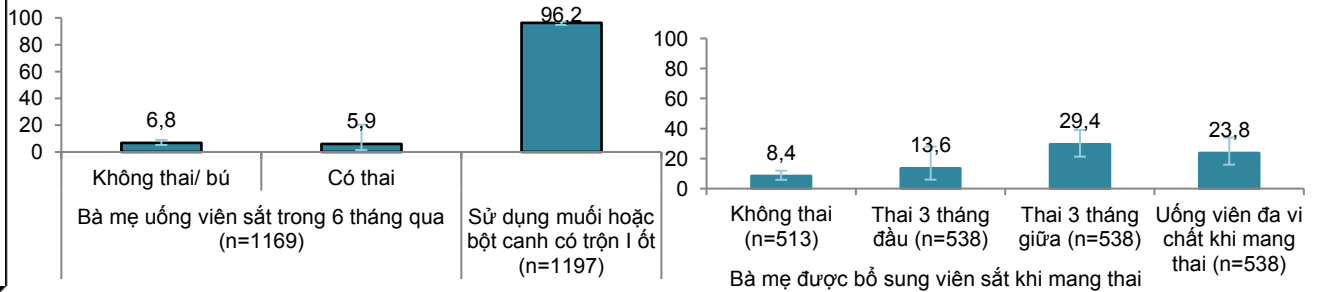
6-23 tháng



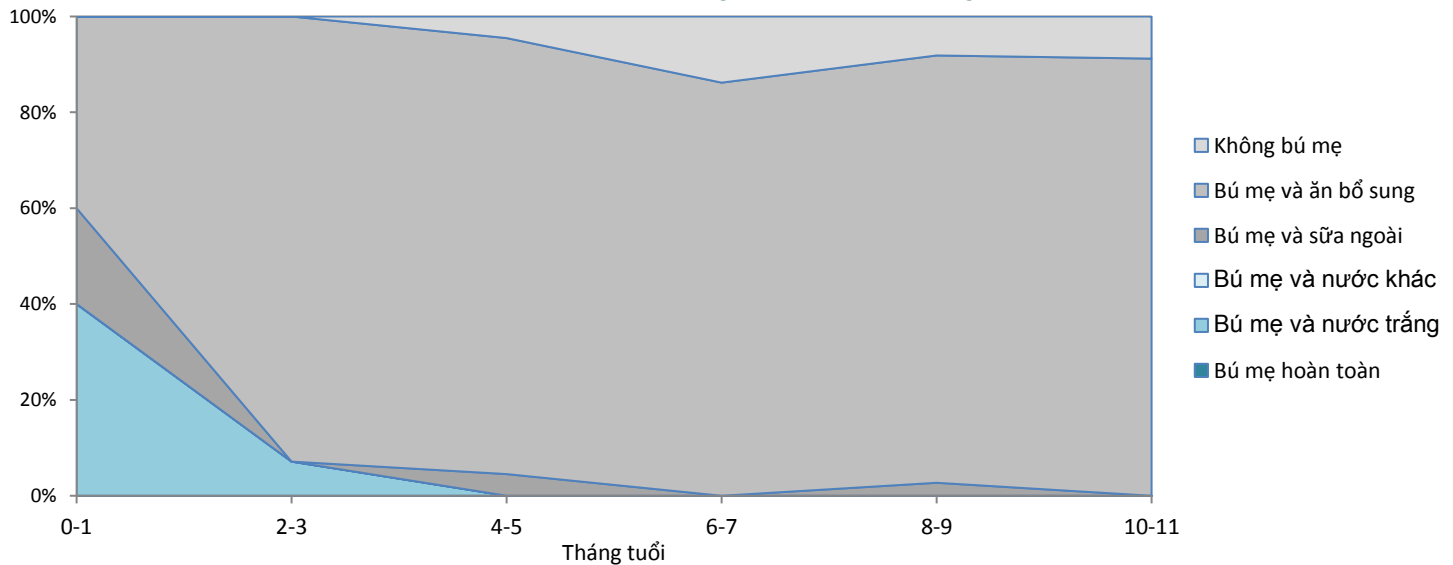
0-5 tháng



Trước và trong khi mang thai

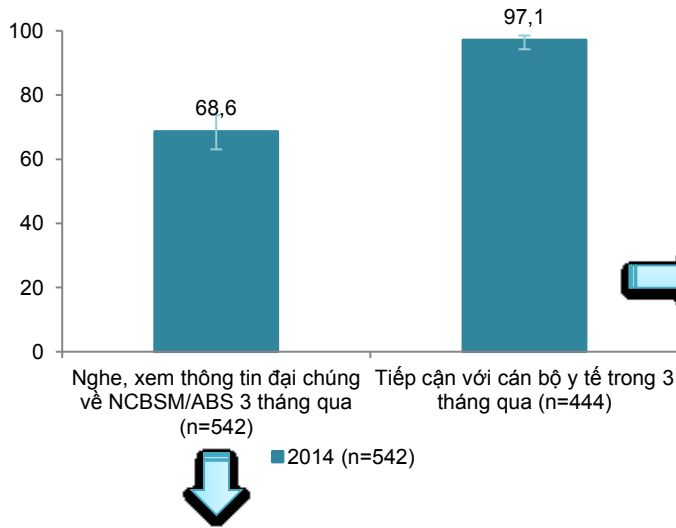


Thực hành nuôi dưỡng trẻ nhỏ theo tháng tuổi

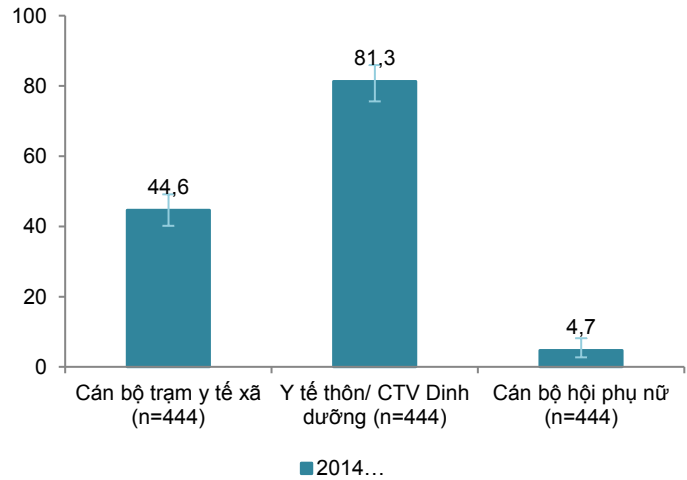


THÔNG TIN DINH DƯỠNG CHO BÀ MẸ CÓ TRẺ DƯỚI 5 TUỔI

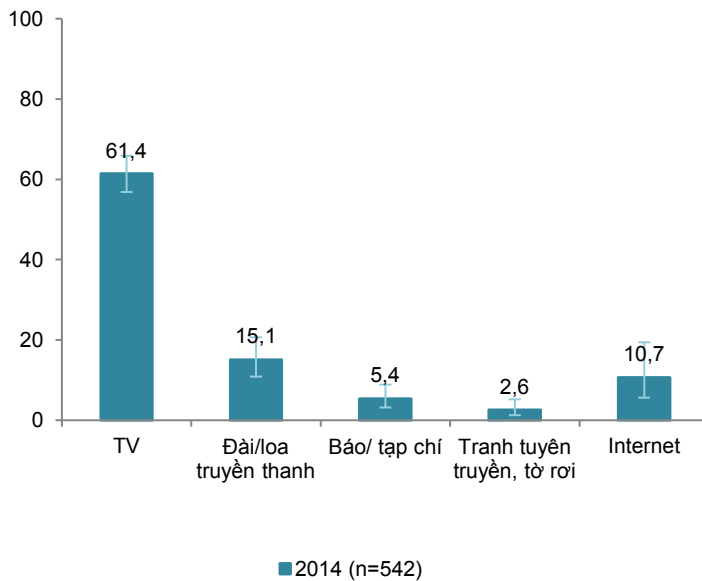
1. Tiếp cận thông tin dinh dưỡng (%)



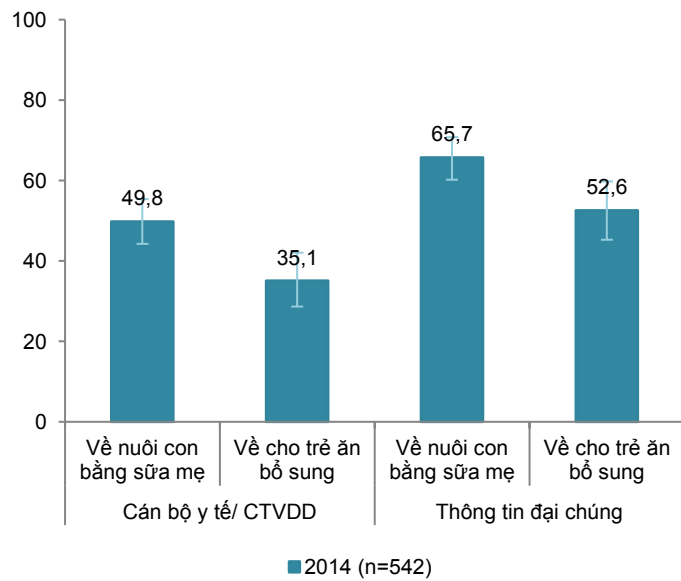
4. Nguồn tiếp cận trực tiếp (%)



2. Nguồn từ thông tin đại chúng (%)



5. Nội dung thông tin về NCBSM & ABS (%)



3. Chủ đề dinh dưỡng được nghe/ tư vấn (%)

